

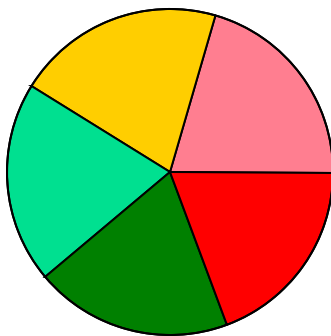
Währung:

EUR

Beginndatum:

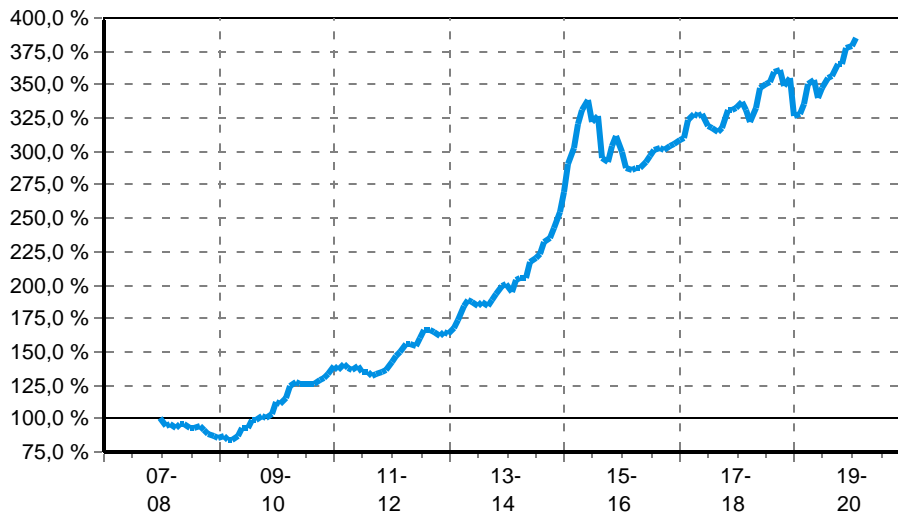
01.01.2008

Portfolio-Zusammensetzung, am 31.01.2020



- 20,6 % Invesco EQQQ NASDAQ-100 ETF dist
- 20,6 % Morgan St. Global Brands A \$
- 19,9 % ValueInvest LUX Global A D
- 19,7 % Xtrack MSCI Japan ETF 1C
- 19,3 % Xtrack DAX ETF 1C

kum. Ergebnis: 385% zum 31.01.2020 (auf EUR-Basis, indiziert auf 100% am 31.12.2007)



Wertentwicklung p.a. nach BVI auf EUR-Basis, zum 31.01.2020

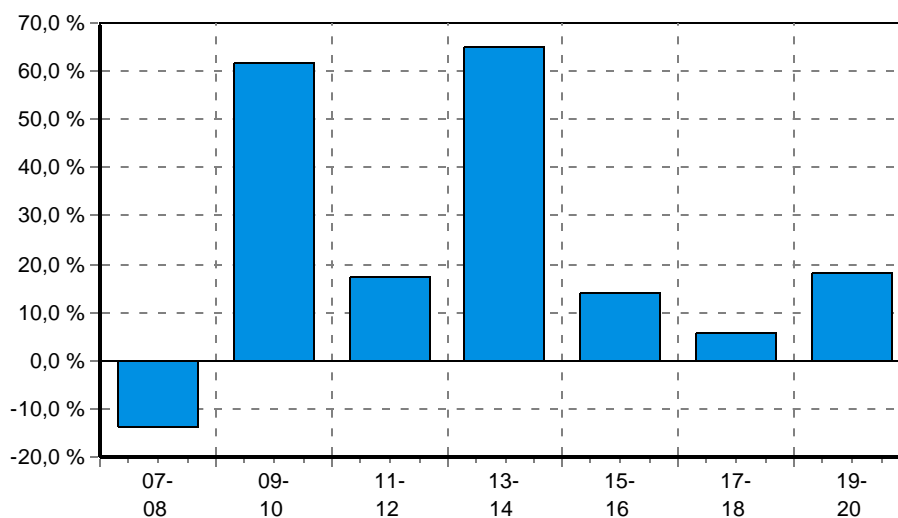
* seit 1 Monat:	1,68 %
* seit Jahresbeginn:	1,68 %
seit 1 Jahr:	17,26 %
seit 2 Jahren:	6,80 %
seit 3 Jahren:	7,49 %
seit 5 Jahren:	5,82 %
seit 10 Jahren:	13,30 %
seit 15 Jahren:	n.v.
seit 20 Jahren:	n.v.

(* = Veränderung im jew. Zeitraum)

Volatilität und Sharpe-Ratio

	Volatil.	Sharpe
seit 1 Jahr:	6,93 %	2,48
seit 2 Jahren:	9,83 %	0,69
seit 3 Jahren:	8,93 %	0,83
seit 5 Jahren:	10,00 %	0,57

Gewinne/Verluste je Zeit-Intervall (auf EUR-Basis)



jährliche Entwicklung nach BVI auf EUR-Basis

* im Jahr 2020:	1,68 %
im Jahr 2019:	16,12 %
im Jahr 2018:	-1,73 %
im Jahr 2017:	7,77 %
im Jahr 2016:	2,98 %
im Jahr 2015:	10,82 %
im Jahr 2014:	34,88 %
im Jahr 2013:	22,43 %
im Jahr 2012:	14,32 %
im Jahr 2011:	2,72 %
im Jahr 2010:	24,10 %
im Jahr 2009:	30,40 %
im Jahr 2008:	-13,95 %
* im Jahr 2007:	n.v.

(* = Jahr nicht vollständig)